

Nota de prensa

Nueva familia de reguladores SAUTER Flexotron®700: Regulación óptima con sólo un botón.

Los reguladores compactos están cada vez más solicitados para la regulación de pequeñas y medianas instalaciones. La multi-funcionalidad y tamaño compacto de estos reguladores permite una multitud de tareas de control y regulación que además se configuran muy rápidamente y son muy sencillos de utilizar.



Con la nueva familia de reguladores flexotron® 700, especialmente diseñados para pequeñas y medianas instalaciones, SAUTER dispone de una innovadora gama de reguladores que cubre las necesidades de una instalación stand-alone. Además es posible la comunicación con el nivel de gestión (o con otros dispositivos en el nivel de automatización) a través de un protocolo abierto que hace que sea fácil de ejecutar la instalación con la eficiencia energética como una prioridad. Los reguladores flexotron son especialmente indicados para control de salas de calderas, de suelo radiante, de climatizadores,....

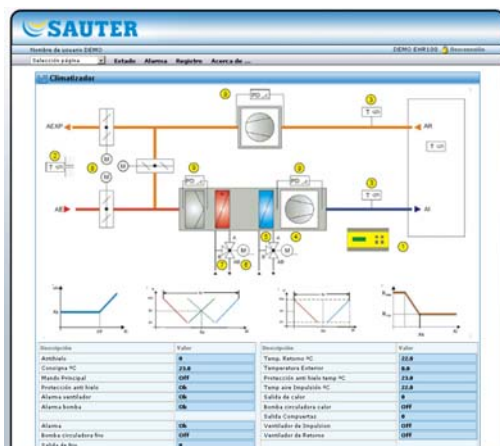
Operación intuitiva.

Gracias a su menú claramente estructurado, con tan sólo 4 botones para realizar todas las funciones, su pantalla con información clara y precisa y sus cinco niveles de operación independientes, el funcionamiento es simple e intuitivo. Para garantizar una máxima seguridad, los diferentes niveles de operación (excepto el de usuario) están protegidos por contraseña.

Pequeño, flexible, versátil y con comunicación

Es posible realizar funciones de control sencillas, como controlar la temperatura del aire de impulsión o la temperatura ambiente, pero también realizar funciones de control complejas: cualquiera que sea la tarea, los reguladores de la familia flexotron® 700 disponen de 32 soluciones estándar pre-configuradas, que pueden ser modificadas para adaptarlas a sus necesidades específicas. Parametrización y configuración se puede realizar tanto en el propio controlador o a través de un PC gracias a la conexión RS232 integrada. Además de la variedad de funciones y aplicaciones que proporcionan estos controladores, disponen de calendario diario, semanal y de días especiales, hasta 24 entradas/salidas digitales y analógicas y la posibilidad de comunicación a través de Modbus RTU.

En combinación con el servidor web ERW100 de SAUTER, es posible controlar su instalación remotamente a través de Internet, sin necesidad de ningún software adicional, tan sólo un navegador Web estándar.



Acceda remotamente a una instalación real en la siguiente dirección:

<http://217.126.107.179:8111/>

usuario: DEMO
contraseña: DEMO

Para más información, consulte la web www.sauteriberica.com