

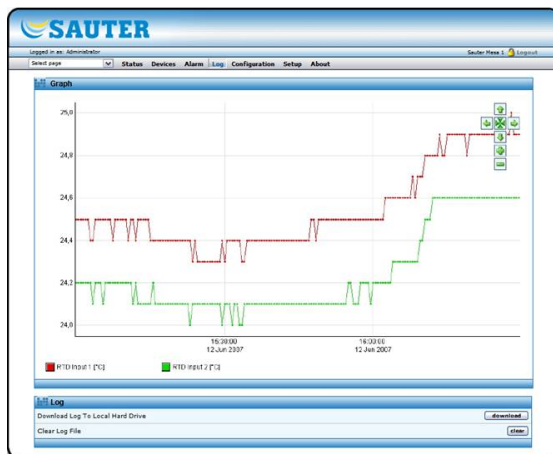
Nota de Prensa

Servidor Web ERW100 de SAUTER para gestión remota de instalaciones

El servidor Web ERW100 de SAUTER es la solución idónea para aquellas pequeñas y medianas instalaciones en las que se desee realizar una monitorización remota.

Con comunicación en Modbus RS485 y TCP/IP es posible la supervisión remota de hasta 32 equipos a través de un navegador Web estándar (Firefox, Explorer o similar), sin ser necesario ningún SCADA específico de adquisición de datos.

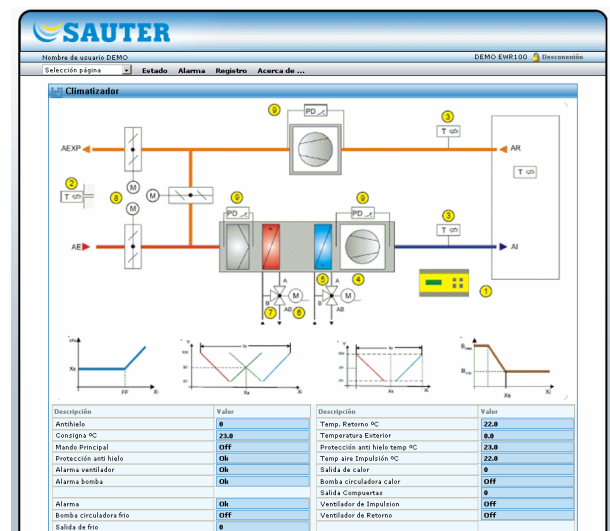
Mediante una sencilla configuración y un uso muy intuitivo, visualizamos en tiempo real los valores actuales de los parámetros de la instalación, las alarmas ocurridas, los históricos de datos, etc... y con la posibilidad de envío de correos electrónicos y mensajes SMS.



Asimismo es posible descargar a su ordenador los históricos de datos para análisis posteriores de la información: consumos, horas de funcionamiento, temperaturas,...

Para garantizar la seguridad de la información, el servidor Web dispone de 4 niveles diferentes de acceso; desde un *superadministrador* con derechos de cambio de todas las configuraciones, hasta un usuario *guest* con únicamente derecho de visualizar la información.

En combinación con los controladores de la familia Flexotron® y Equitherm® de SAUTER, o de cualquier otro controlador con capacidad de comunicación en Modbus, el servidor Web ERW100 de SAUTER es la solución perfecta para la gestión remota de sus instalaciones de climatización: escuelas, salas de calderas, comunidades de vecinos, locales comerciales,...



Puede ampliar la información en www.sauteriberica.com